

Biosférická rezervácia Poľana príležitosť pre ľudí a prírodu

Vladimíra Fabriciusová

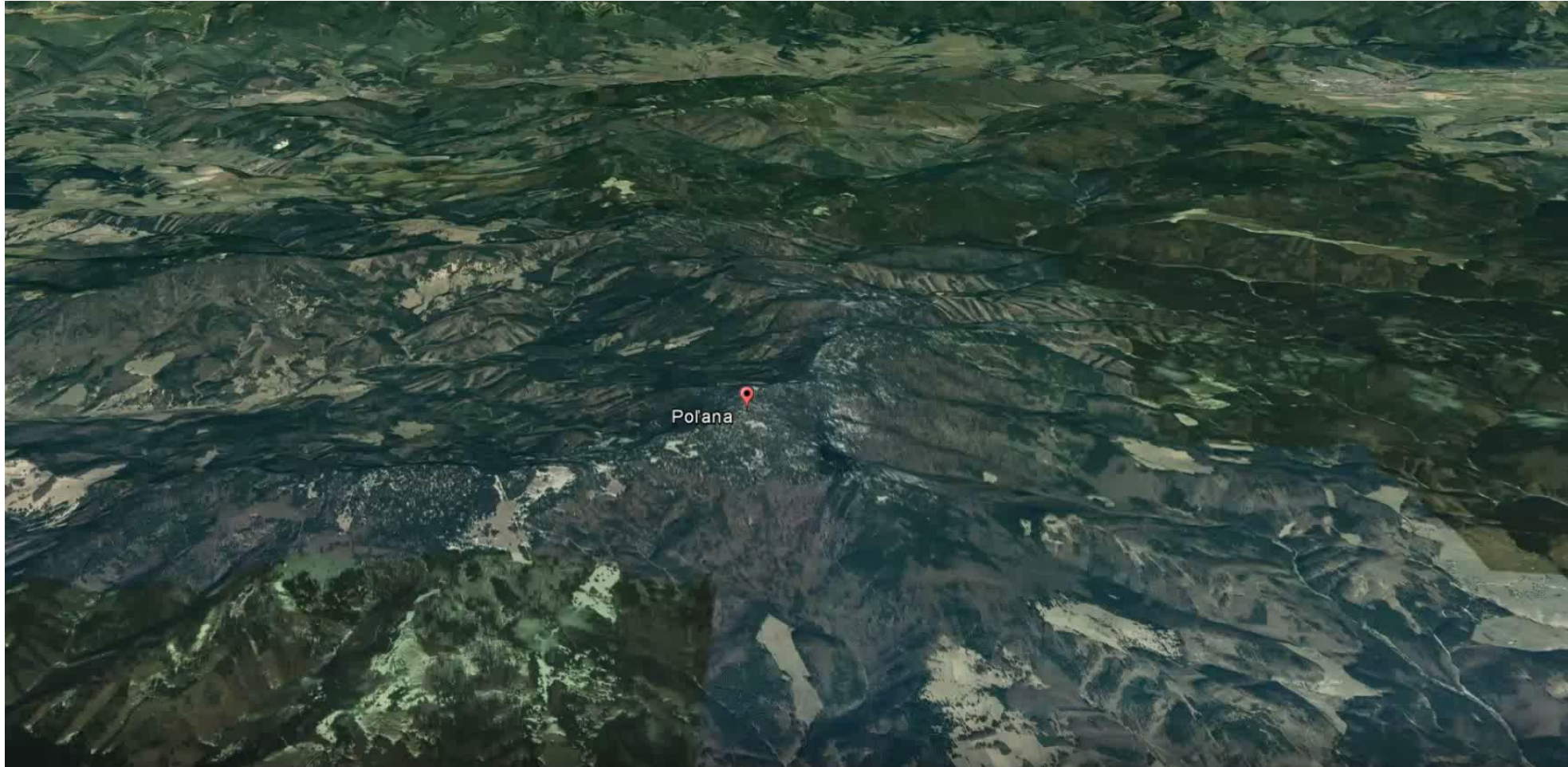
Smerovanie rozvoja cestovného ruchu v najmenej rozvinutých okresoch Slovenska

Košice

2017

Slovensko v srdci Európy

Poľana v srdci Slovenska



Biosférická rezervácia Poľana



Jadrová zóna






Nárazníková zóna



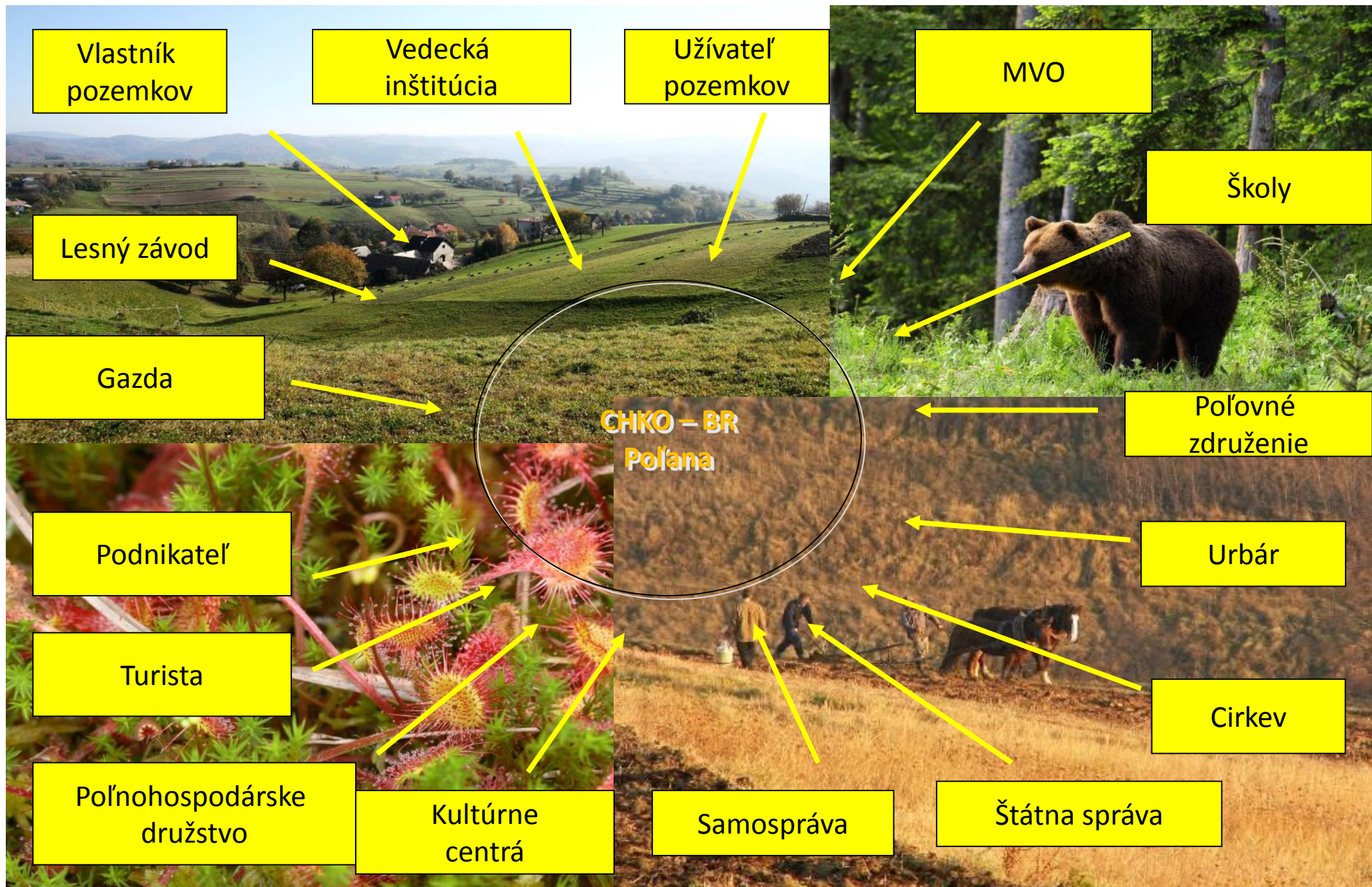
Prechodná zóna



Východiskový stav

- BR Function: ochrann , logistic , rozvoj 
- Negatívny postoj stakeholdrov
- Slabá komunikácia
- Nízke environmnetálne povedomie
- Zarastanie lúk a pasienkov – strata biodiverzity
- Problém s výskytom medveďov v blízkosti ľudských sídel
- Disharmónia medzi človekom a prírodou

MAN & Biosphere



Vytvorenie funkčného modelu riadenia na participatívnom princípe



Proces premeny

*uvedomenie
vôľa a ochota
komunikácia
spoločné zážitky
pochopenie
snaha
realizácia
výsledok/úspech*





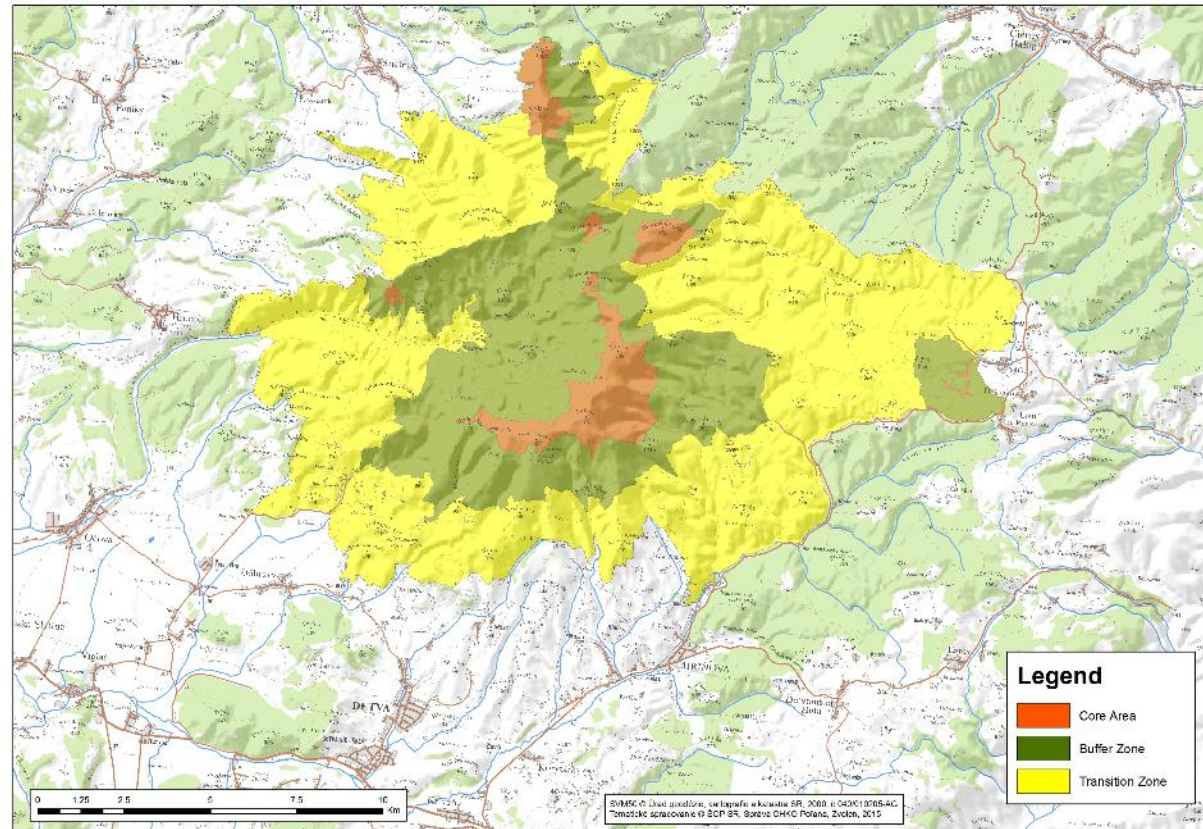






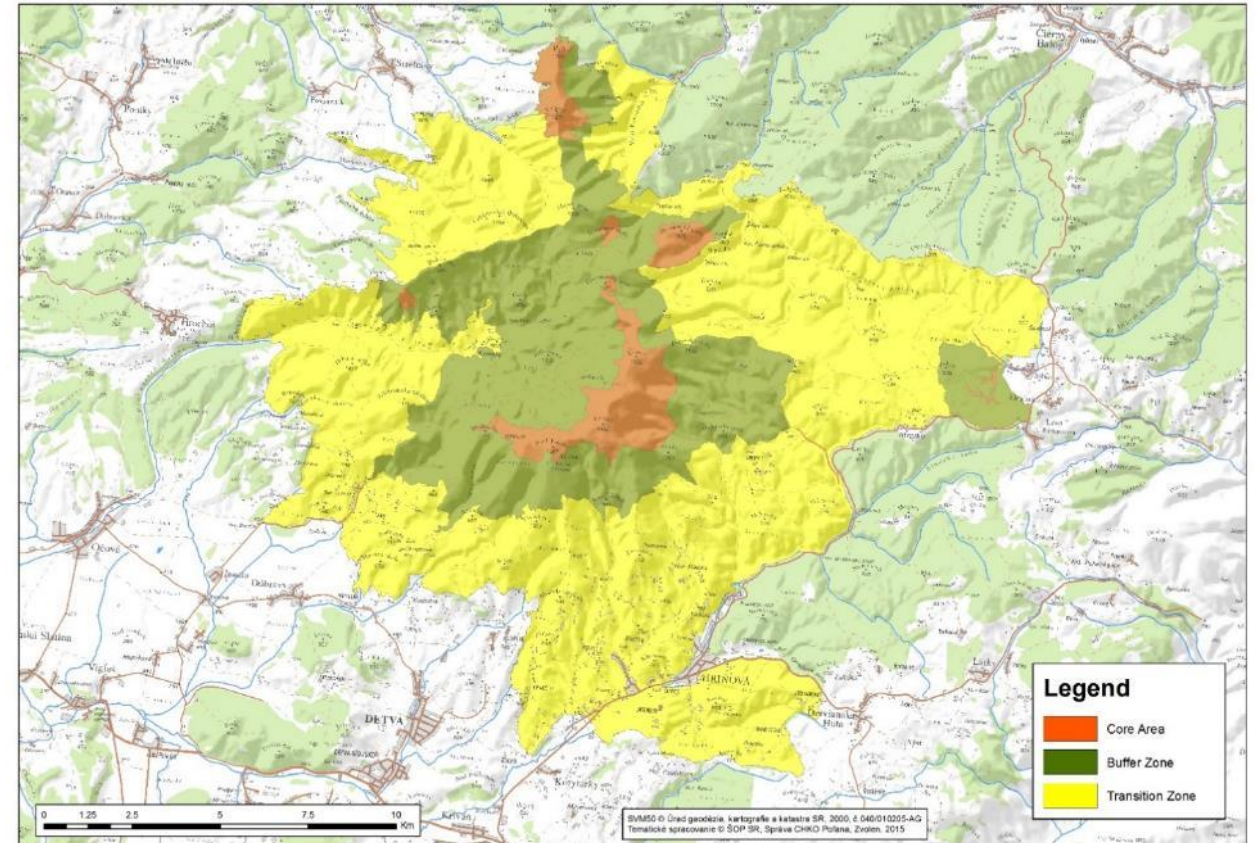
Rozšírenie BR Poľana na historické krajinné štruktúry

Biosphere reserve Poľana



till 2016

Biosphere reserve Poľana



after 2016

12 151 inhabitants from **12 661** inhabitants degraded with new territory of BR Poľana



Zvýšenie environmentálneho povedomia

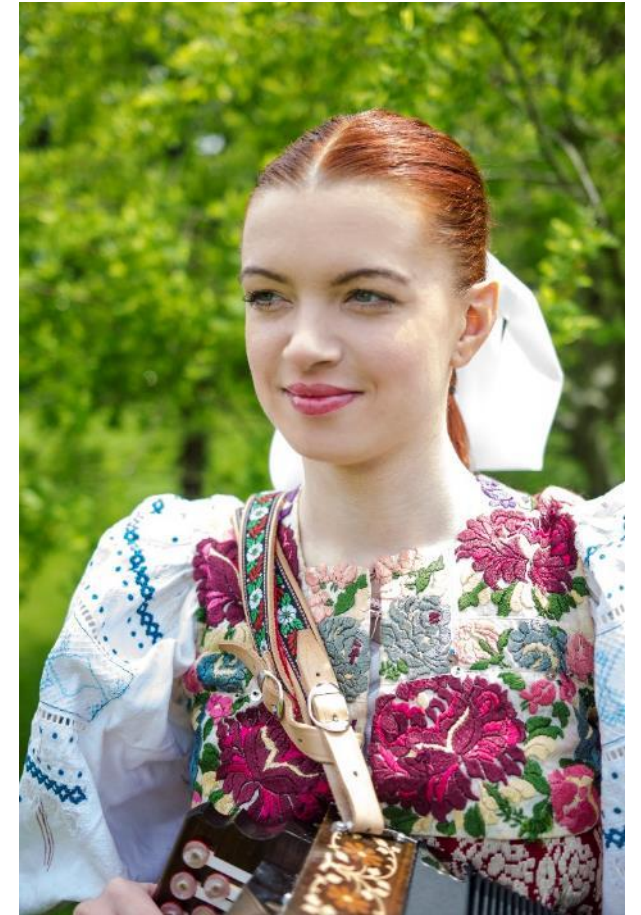


Obnova tradičného obhospodarovania TTP a zvýšenie biodiverzity





Propagácia územia na národnej a medzinárodnej úrovni







Rozvoj cestovného ruchu

- Rozvoj cestovného ruchu
- Podpora menej rozvinutých regiónov
- Tradície a kultúra
- Využitie značky UNESCO
- Sieťovanie a spolupráca
- Destinačný manažment

Po stopách baníctva a hutníctva na Podpoľaní

- Banská Štiavnica - príležitosť
- História a technické pamiatky
- Vidieť, pochodiť, vyskúšať, vyrobiť, ochutnať,...
- Zážitky, servis, komfort



Osrblie



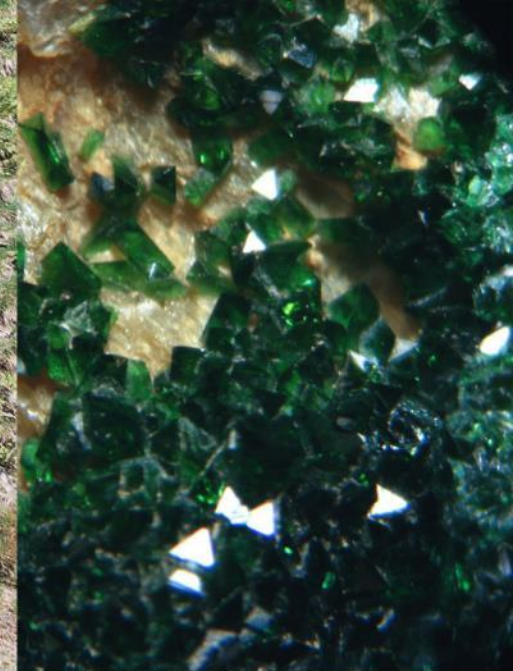
-
- 15. storočie
 - Baníctvo, drevorubačstvo
 - Osrblianska valcovňa tyčového železa
 - Vysoká pec na Troch vodách



Ľubietová



- Kráľovské mesto
- Ťažba zlata, medených a železných rúd
- Minerály - Malachit, Azurit, Euchroit, Olivenit, Pseudo Malachit, Libetenit
- Hrb - geografický stred Slovenska





Poniky



- Osídlenie už v mladšej dobe Bronzovej
- Chochuľka
- Baba pri Ponickej Hute
- Farský kostol sv. Františka Assiského
- Ponický dom kultúrneho dedičstva
- Expozícia Štefana Žáryho





Poniky



Čerín



- Vidiecky rannogotický kostol sv. Martina
- Vystavaný okolo roku 1300
- Pôvodný kríž z čias výstavby
- Najstaršie fresky prorokov zo 14. storočia





Hrochotská dolina

- Cesta do srdca sopky
- 15 miliónov rokov stará kaldera
- Bátovský balvan
- Jánošíkova skala

Pohľad na kalderu
z Jánošíkovej skaly



Pohľad na kalderu
z Jánošíkovej skaly



JÁNOŠÍKOVA SKALA



BÁTOVSKÝ BALVAN

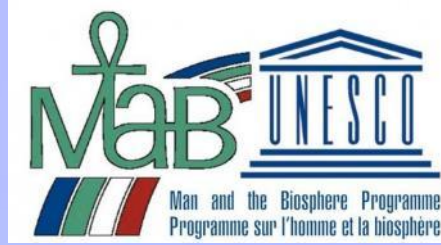


Kyslinky



- Úzko rozchodná železnica
- Typické lesnícke stavby
- Sídlo lesnej správy
- Pôvodné výcvikové centrum VŠ Lesníckej
- Divé zvery

Budúcnosť (Lima Action Plan)



Princípy

- Transparentnosť
 - zodpovednosť
 - korektnosť
 - pracovitosť
 - inovatívnosť
 - nadšenie
 - spolupráca
- Posilnenie pozície KR BR Poľana
 - Podpora harmonického spájania ľudí a prírody prostredníctvom participatívneho dialógu
 - Podpora a koordinácia výskumných aktivít
 - Zdieľanie poznatkov, zvýšenie zamestnanosti, zlepšenie blahobytu miestnych obyvateľov a návštevníkov
 - Zabezpečenie finančných prostriedkov na rozvoj územného rozvoja a cestovného ruchu
 - vytvorenie komunikačného plánu
 - Rešpektovanie prírodných a kultúrnych hodnôt, zachovanie tradícií
 - Rozvoj cestovného ruchu podloženého na prírodných a kultúrnych hodnotách
 - Medzinárodná spolupráca a vybudovanie nových partnerstiev

MAN and BIOSPHERE



Thank you for your attention...