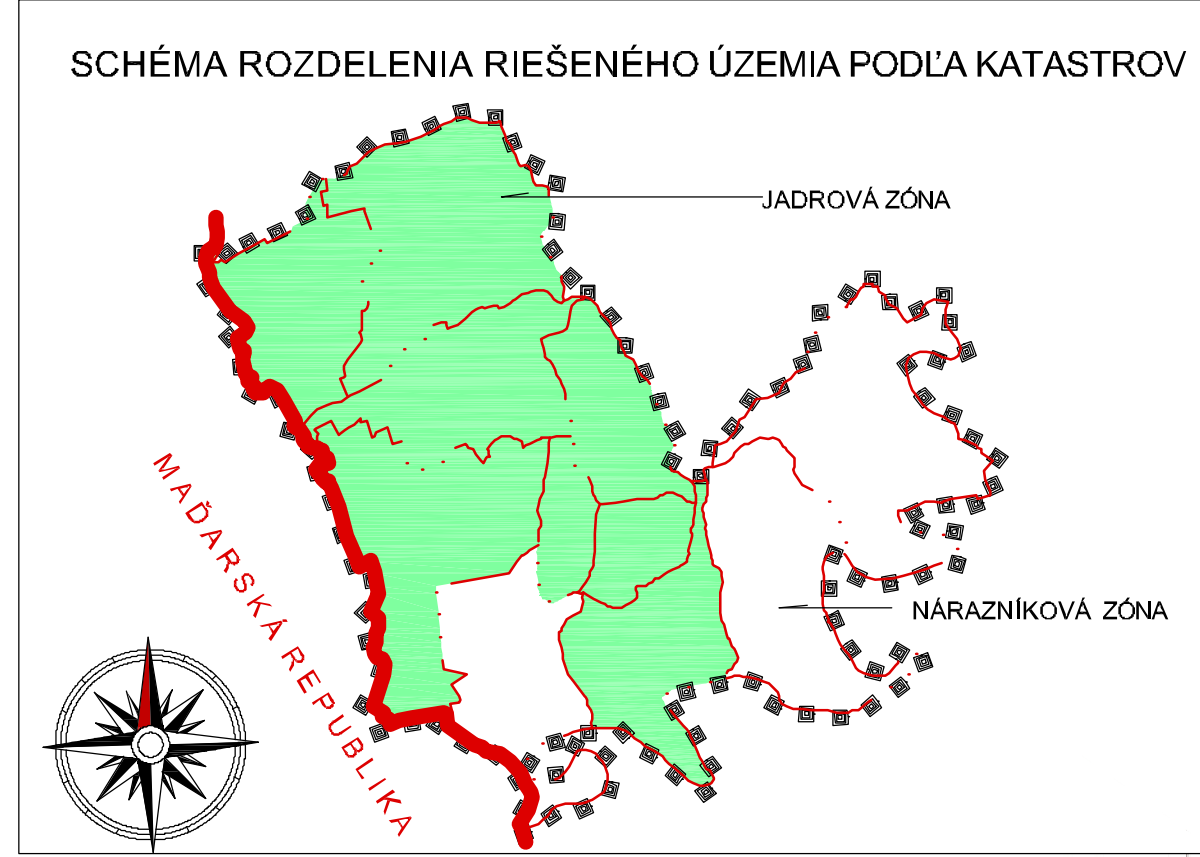
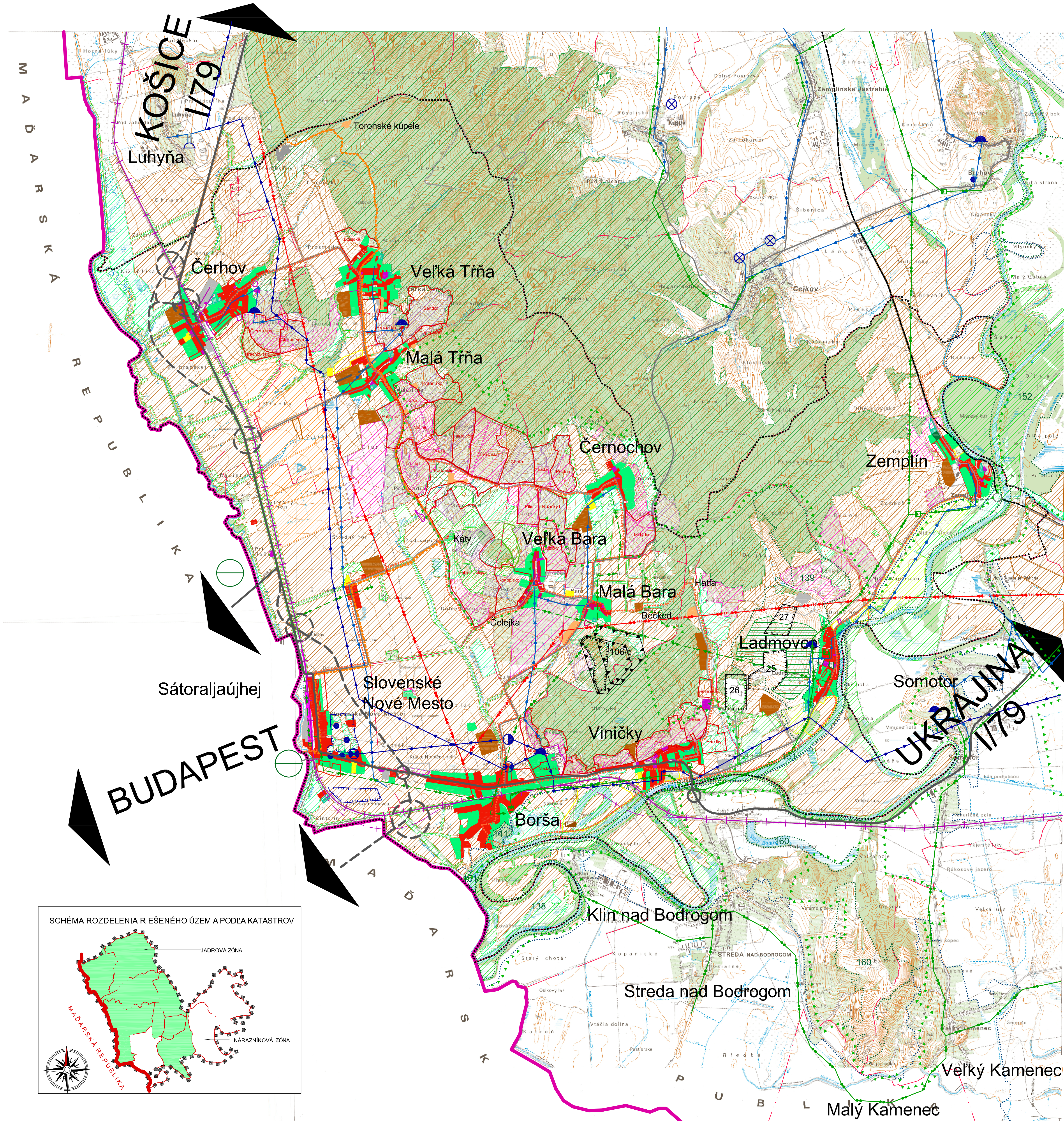


Urbanisticko - krajinárska štúdiá Vinohradníckej oblasti Tokaj



LEGENDA:

OCHRANA PRÍRODY:

- STAV:
 - 108 - Chránená krajinná oblasť (CHKO) 'Tatras'
 - 109 - 'Košice'
 - 110 - 'Tajna'
 - 111 - 'Tatras'
- Miestna prírodná rezervácia: 108 - 'Košice', 109 - 'Tajna'
- Prírodná rezervácia: 110 - 'Tatras'
- Nezastavaná územná kategorizácia výmuru:
 - 130 - Kováčske kúpy (SKUEV 0028)
 - 139 - Latorovská vývinica (SKUEV 0032)
 - 141 - Lasko pod Borščom (SKUEV 0034)
 - 151 - Raká Blatný (SKUEV 0036)
 - 152 - Raká Latorja (SKUEV 0038)
 - 160 - Tatras (SKUEV 0019)
- Chránené vtáčie územie 'Medzibodroň'

SÚČASNÁ KRAJINNÁ STRUKTÚRA:

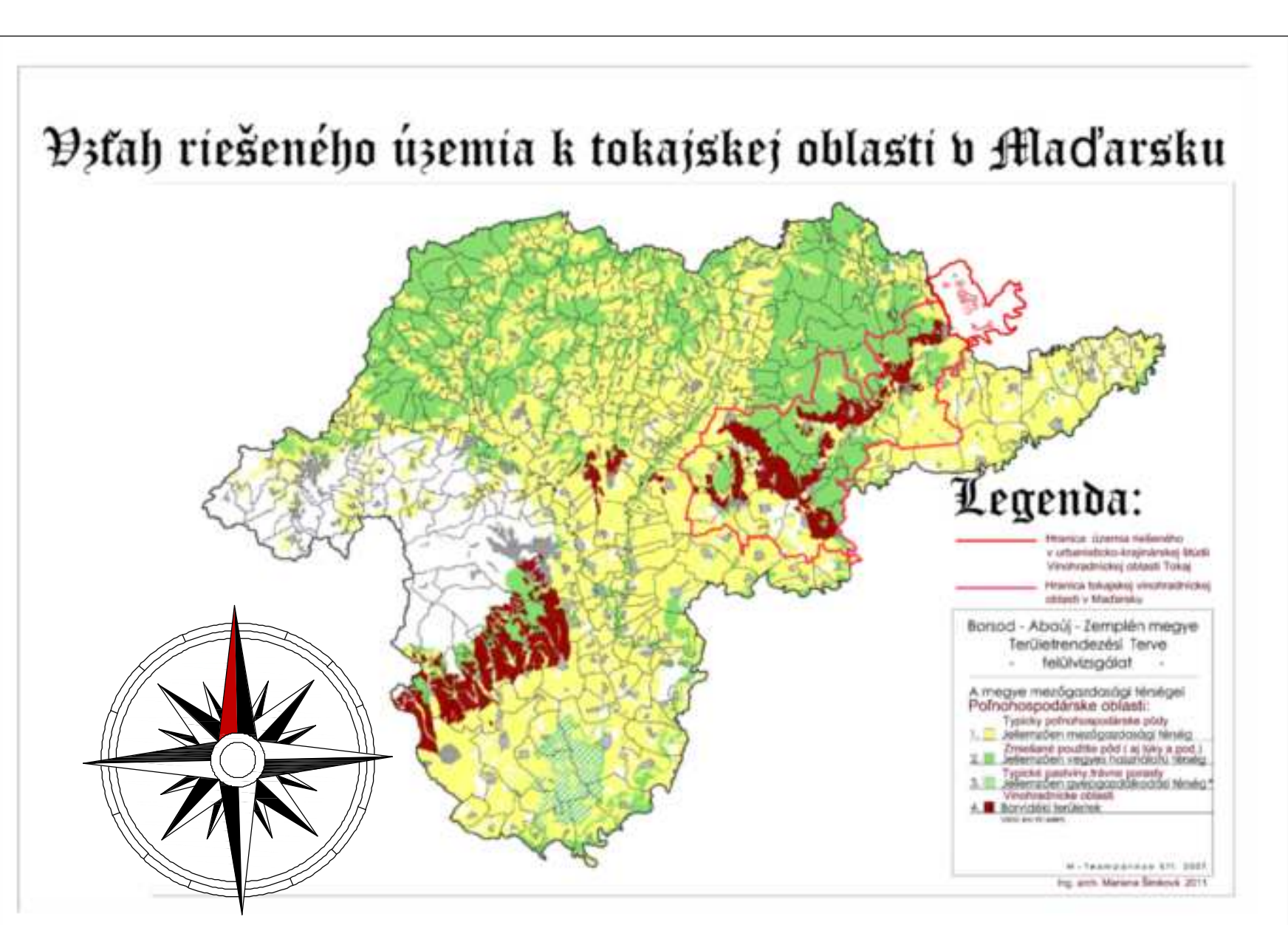
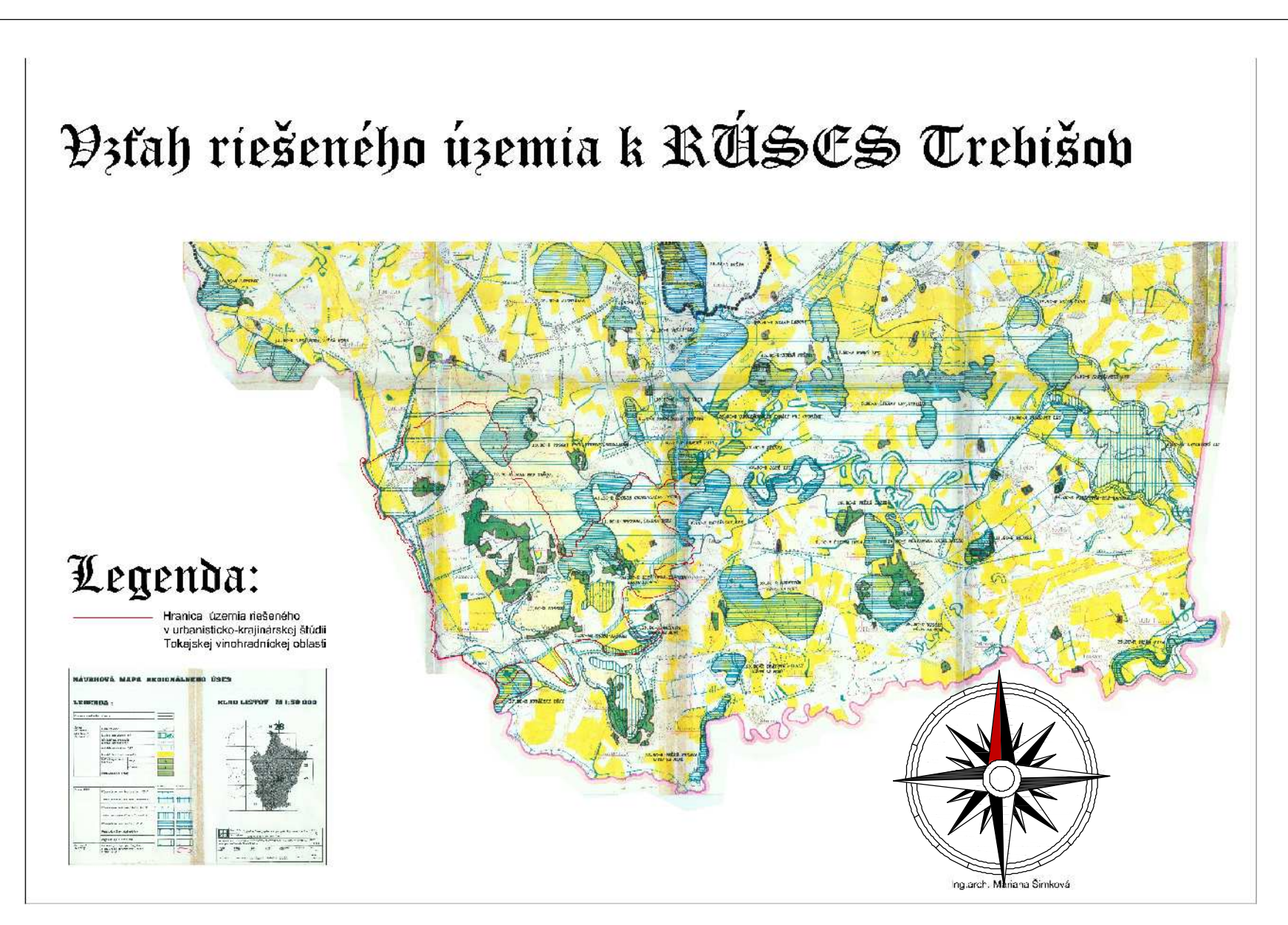
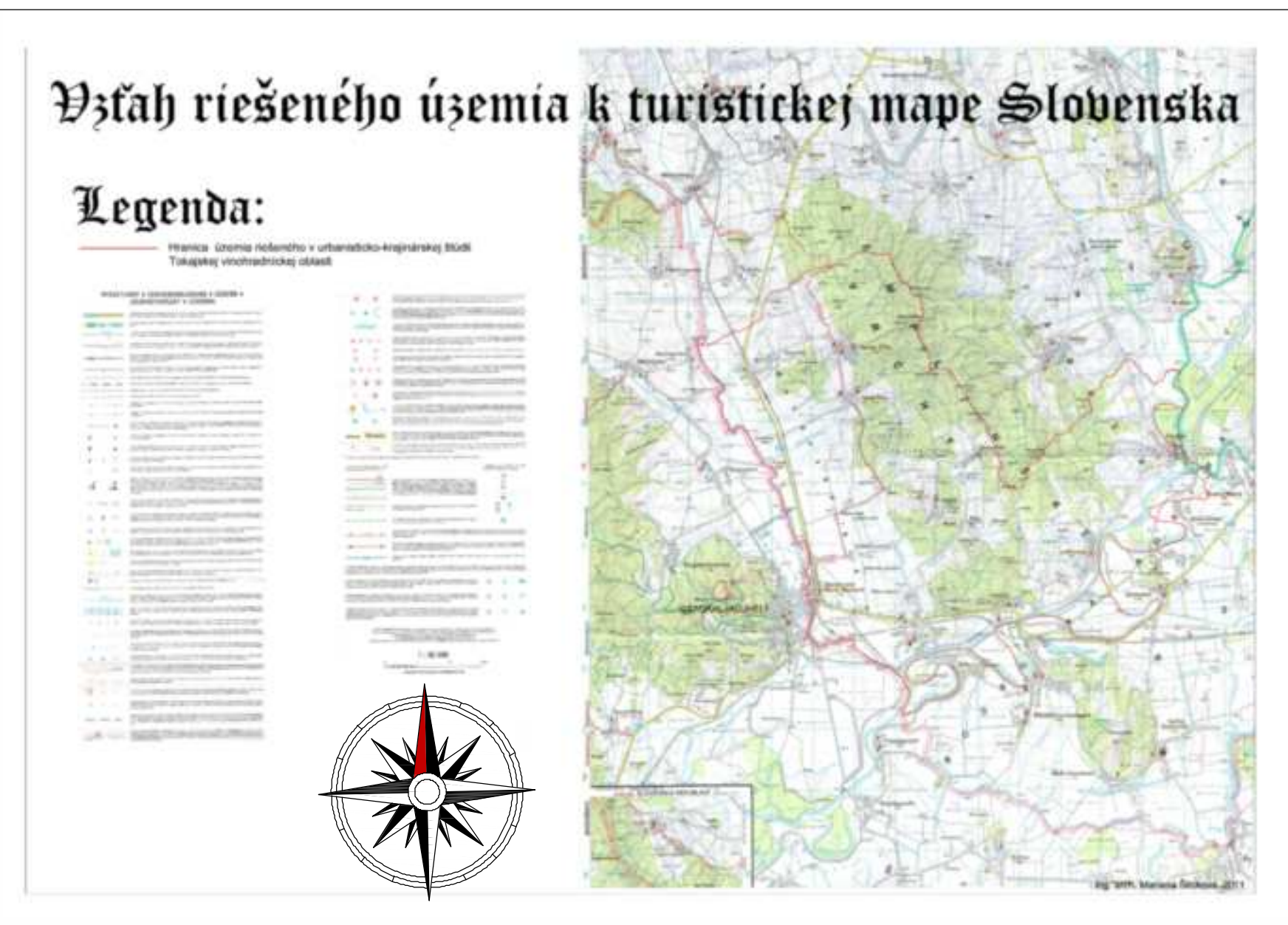
- Veľká zastavaná, príp. z viditeľnej zastavanosti
- Veľká obhospodarovaná, príp. z viditeľnej obhospodarovanej (Často sa v území vlnitými sponami hľadajú na viditeľnosť, čo spôsobuje problémy v rázšľapovaní území pri prvých výstavkách)
- Kanála
- Plochy kolpákových hnojív s vodným návozom
- Orná pôda
- Čiela sa hľadá na viditeľnosť, čo spôsobuje problémy v rázšľapovaní území pri prvých výstavkách
- Dobrá sad funkčný, v súčasnosti neobhospodarovaná
- Lesný porast
- Trnisky, trnisky, porasty kľuk, pastviny
- Lukové zeleň, mazač a romby, lukové lano

OSÍDLENIE:

- Flchy obytné zástavby vrátane zmlkovej občianskej vybavenosti v obciach - návrh preberajú z projektov ÚPNEO (v prípade potreby - miestnych rozvojových plánov)
- Flchy vyššej občianskej vybavenosti
- Flchy škôl
- Flchy detských
- Športové plochy
- Flchy poobľúbených aktivít
- Flchy hospodárskeho dvora a pod. činnosti spojených s poľnohospodárstvom
- Flchy cestovného ruchu a agroturizmu
- Flchy hospodárskej zelene na pozemkoch mliečnej dozvy (záhrady, sady, príp. vinohrady) a lokálna zeleň
- Parková, historická a významná vonkajšia zeleň
- Dobývacie priestory
- Chránené lokálne územie
- Elektrifikované železničné trasy
- Návrh prepracovaná úseka z úseku zameraného na 180 km - hrad preberajú z ÚPNAVC KSK - Zmeny a doplnky 2009 (v prípade potreby - miestnych rozvojových plánov) v území Slovenskej republiky a z prírady k železničnej územnej zariadeniu území (v rámci území)
- Cesta I. triedy I/79
- Cesta I. triedy I/79 - obchvat Slovenského Nového Mesta podľa odporúčania variantu z 1. technickej štúdie spracovanej SRP Prešov pri ÚPNEO Bratislava - VŠC Kolárovo v 2009 a privádzacia cesta k ceste I/37 v Maďarsku
- Kritická činnosť
- Kritická atmosférová
- Cesta II. triedy
- Cesta III. triedy
- Diaľková miestna komunikácia
- Turistická zóna - medzikrajinná výstavba (v teréne v území - obce Veľká Trňa - výstavba) celkovo je navrhovaná trasovaná po zmlkovej zmlkovej, ale po trase z Zemplínskeho vinohradníckeho územného rozvoja a doplnenia turistických trás v regióne
- Cyklistický - trasovanie hlavne po cestách III. triedy, dĺžka spoje cesty I. triedy - potreba doplnenia trasy ako aj rozšírenia nových pozemkových území (hlavne na hranici priľahlej Boršy)
- Stredný plynovod
- Vysokotlaký plynovod
- Regulačná stanica plynu
- Vedenie elektrickej energie 22 KV
- Vedenie elektrickej energie 110 KV
- Transformátor
- Hlavné diaľkové privádzacie vody
- Hlavné skupinové privádzacie pitnej vody
- Vodjem
- Čerpacia stanica
- Úpravná stanica
- Prírodný zdroj vody
- ČOV

POZNÁMKY:

Trasovanie inžinierskych sietí je prevzaté z ÚPNAVC KSK - Zmeny a doplnky 2009 a nekorešponduje s ÚPNAO jednotlivých obcí - je potrebné overiť si trasy v spracovanej sieti, nakoľko ide o vizuálne dimenzie trasovania vody (DN 500) a VTL plynu (DN 200), ktorých ochranné pásma ovplyvňujú možnosť výstavby objektov



NAZOV DOKUMENTÁCIE:	Urbanisticko - krajinárska štúdiá	FORMÁT:	18 x A4
OBSAĽKOVÝ VÝKRES:	Krajinná štúdiá	ČÍSLO VÝKRESU:	2
AUTOR:	Ing. arch. Mária Šírková, autorizovaný architekt		
OBORNÝ KONSULTANT:	Ing. Blanka Barnová, autorizovaný krajinný architekt		
MIERKA:	M 1:25 000	DÁTUM:	December 2011
NAZOV VÝKRESU:	Urbanisticko - krajinárska štúdiá		
	Vinohradníckej oblasti Tokaj		