

CLIMADAM

ADAPTAČNÁ STRATÉGIA NA KLIMATICKÚ ZMENU A MITIGAČNÉ AKTIVITY PRE SLOVENSKO-UKRAJINSKÝ PRIHRANIČNÝ REGIÓN

Kód projektu: GGC01008

Projekt je spolufinancovaný z Grantov EHP a zo štátneho rozpočtu Slovenskej republiky



Iceland
Liechtenstein
Norway grants

**Aktivita 1b: Adaptačná stratégia na zmenu klímy
a jej aplikácia na miestnu úroveň –
komplexná štúdia “Naša Roňava”**



Základné charakteristiky povodia rieky Roňava

18 obcí - počet obyvateľov 13 500 (2016), čo je nárast cca o 38% oproti roku 1978 (9 800)

Preteká územím okresov [Košice-okolie](#) a [Trebišov](#)

Je to pravostranný prítok [Bodrogu](#), má celkovú dĺžku 51 km, z toho na území Slovenska 40,5 km (13,5 km úsek je slovensko-maďarská štátna hranica) a je tokom IV. rádu

Pramení v [Slanských vrchoch](#) v nadmorskej výške 465 m n. m. a má 32 prítokov (vejárovité povodie)

Ústi do Bodrogu pri [Borši](#) vo výške 94 m n. m.

Veľkosť povodia - 499 km² (49 900 ha)

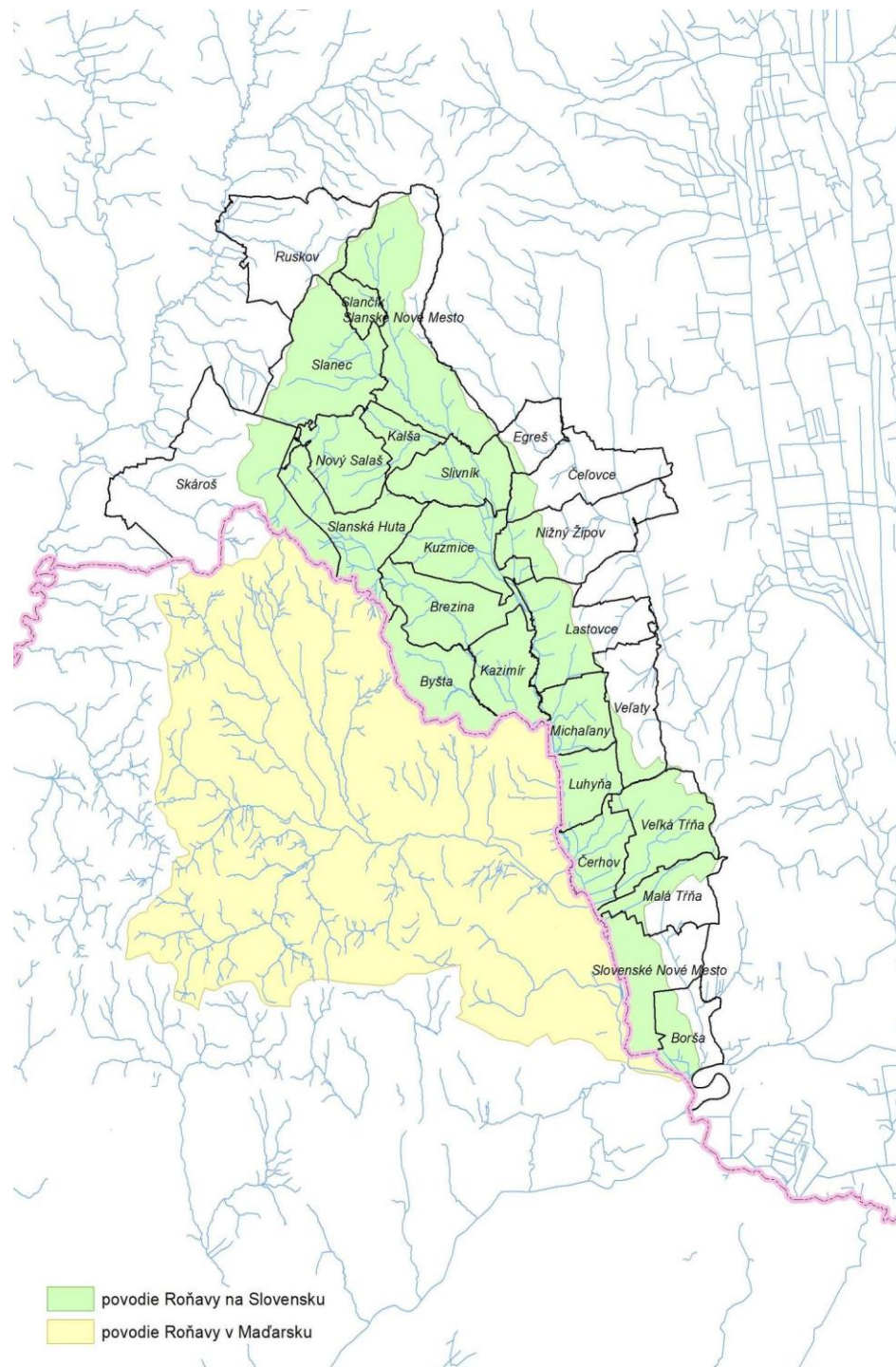
Priemerný prietok - [0,74 m³/s](#) a maximálny v čase povodí až [11,9 m³](#)

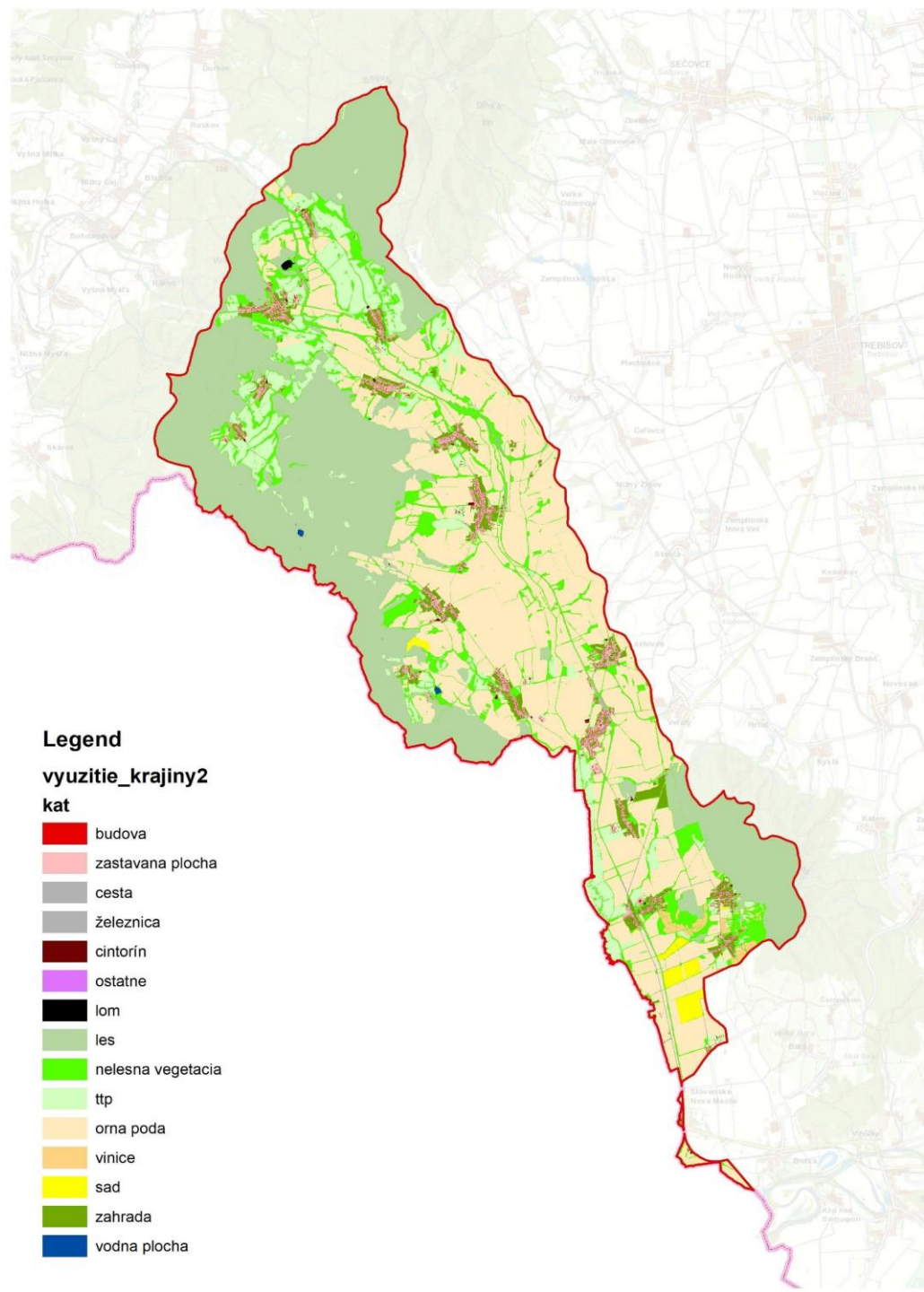


Zámer aktivity jej popis a obsah

Zámerom pre vypracovanie komplexnej štúdie „Naša Roňava“ je :

- **rozpracovať návrhy a riešenia pre adaptáciu na zmenu klímy na miestnej úrovni**
- **znížiť hrozby povodní z extrémnych zrážok, ktoré aj dôsledkom zmeny klímy sa vyskytujú čoraz častejšie**
- **zapojenie miestnych obyvateľov, aby problémy súvisiace so zmenou klímy sa stali vecou verejnou, ktorých riešenie prispeje k zlepšeniu ich života, k zvýšenej bezpečnosti a k ochrane biodiverzity**
- **navrhnúť vybrané pilotné aktivity s podpornou dokumentáciou a hľadať možnosti ich realizácie**





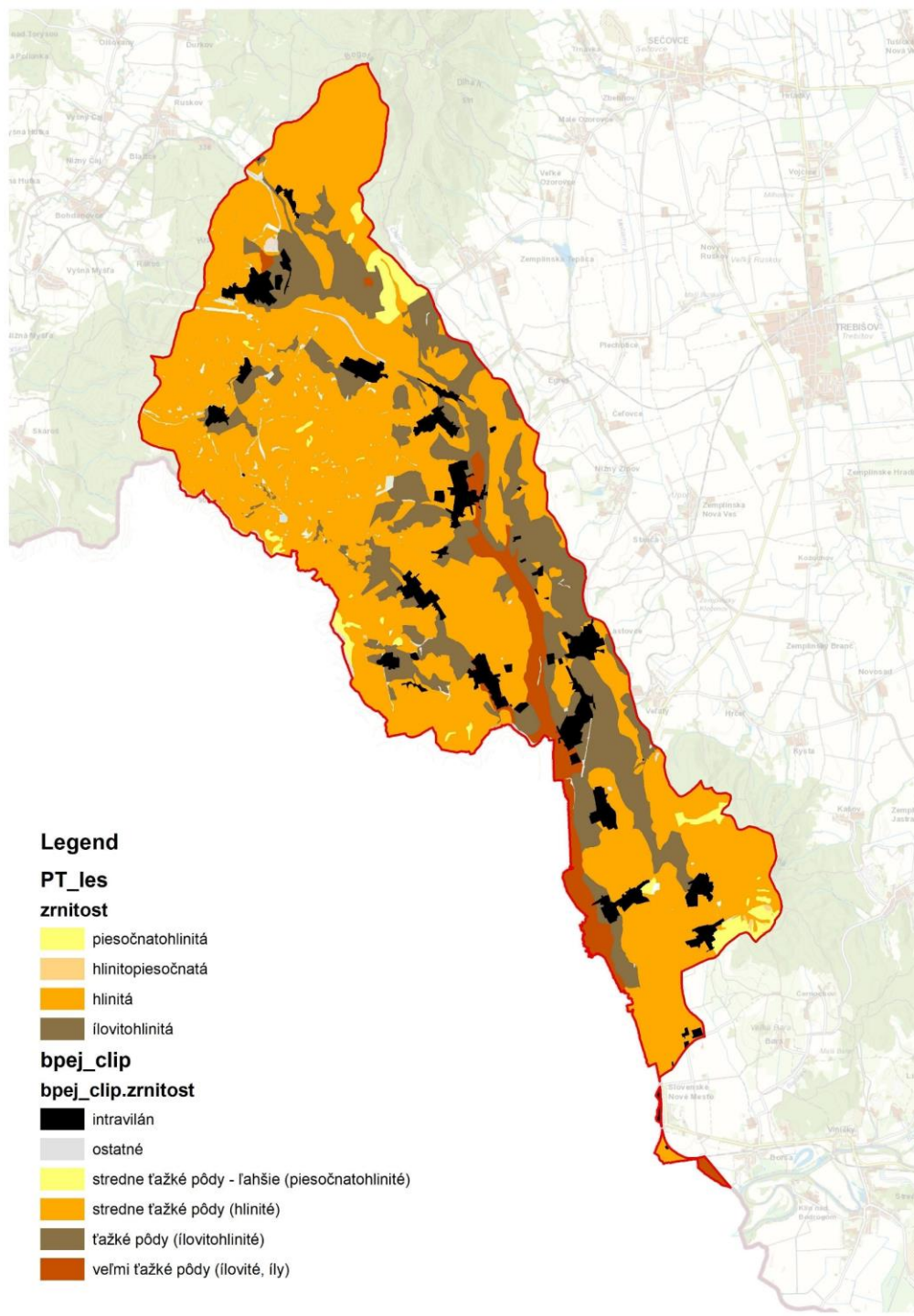
Legend

vyuzitie_krajiny2

kat

-  budova
-  zastavana plocha
-  cesta
-  železnica
-  cintorín
-  ostatne
-  lom
-  les
-  nelesna vegetacia
-  ttp
-  orná poda
-  vinice
-  sad
-  zahrada
-  vodna plocha





Legend

PT_les

zrinitost

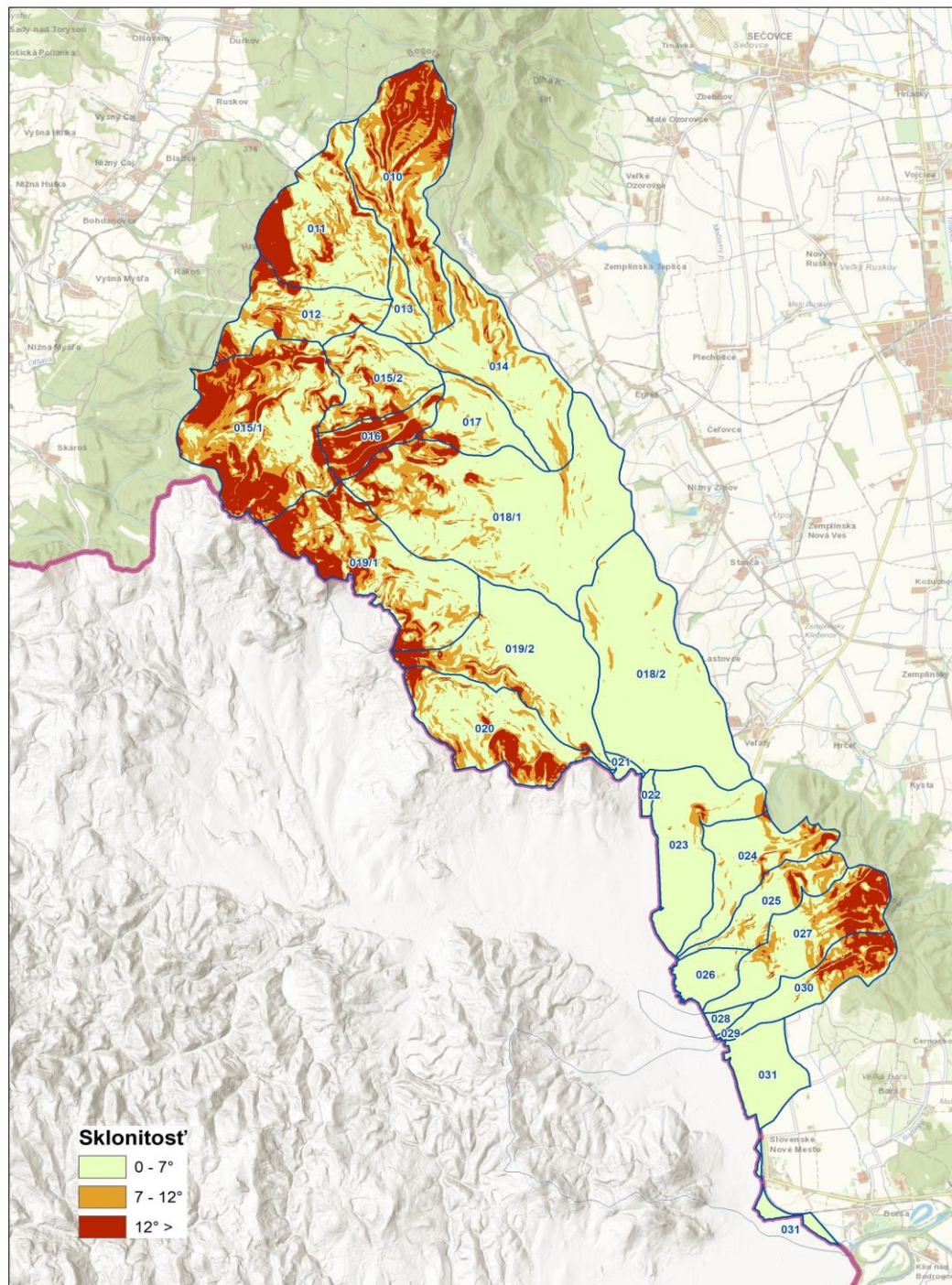
-  piesočnatohlinitá
-  hlinitopiesočnatá
-  hlinitá
-  ilovitohlinitá

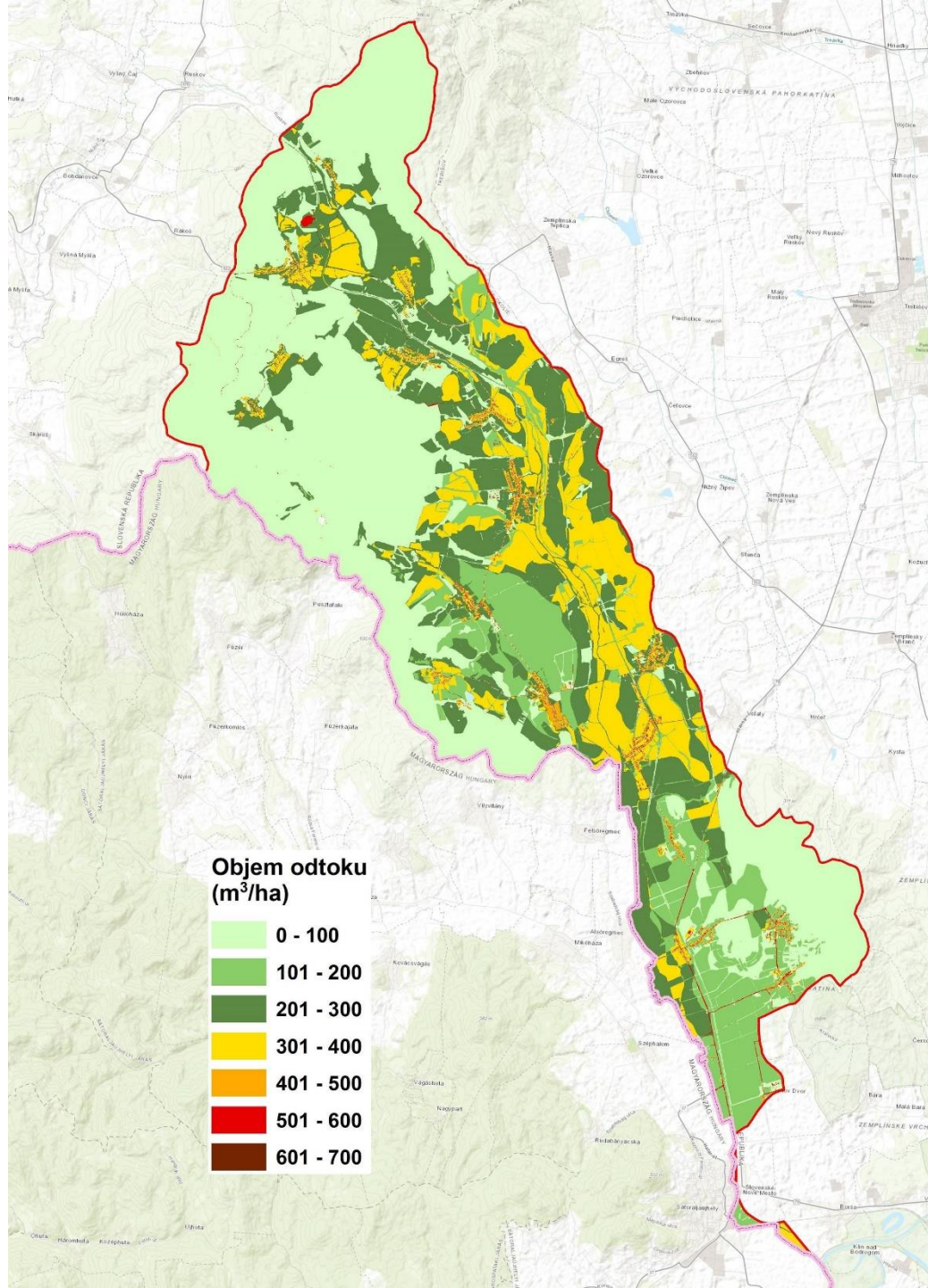
bpej_clip

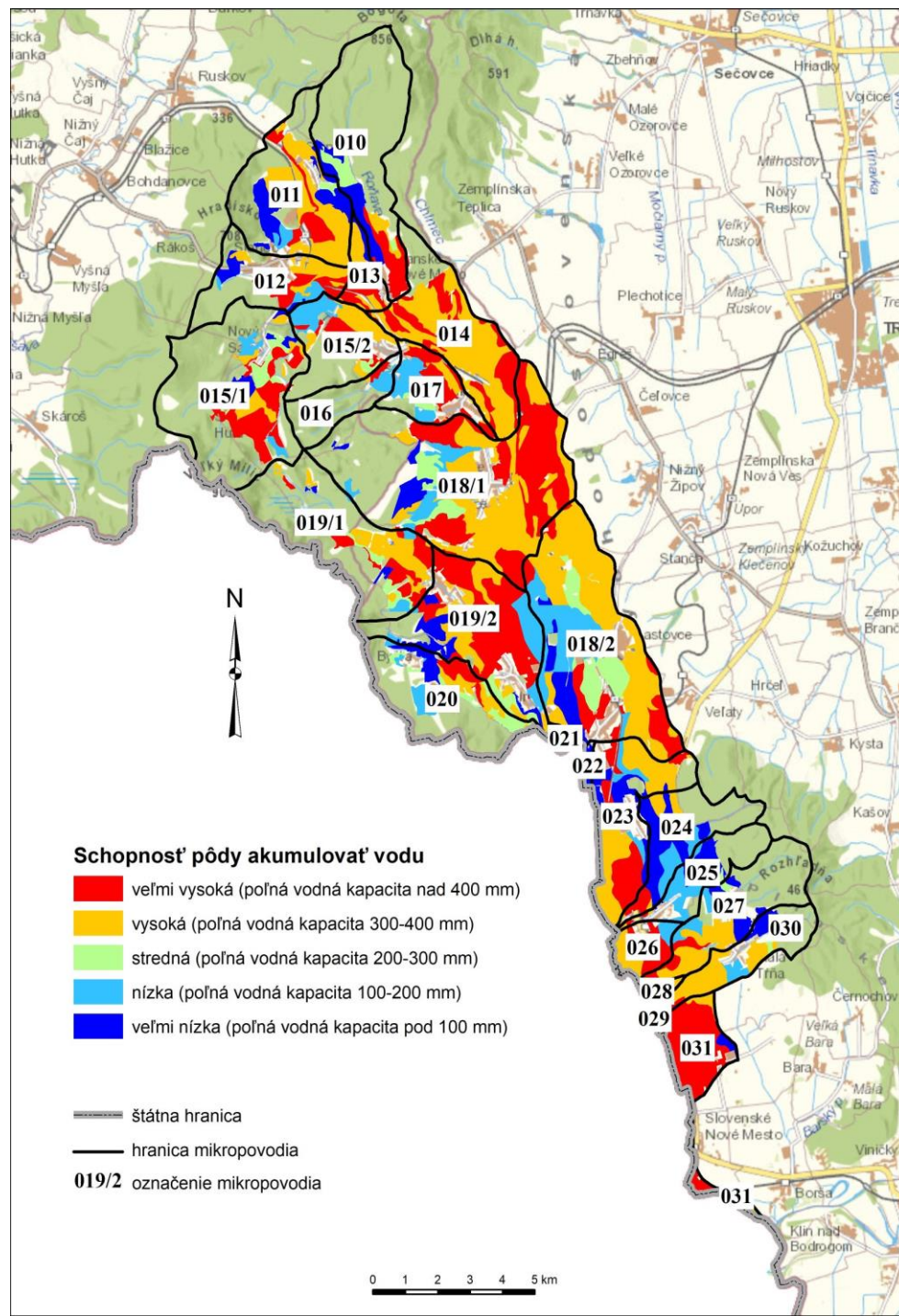
bpej_clip.zrinitost

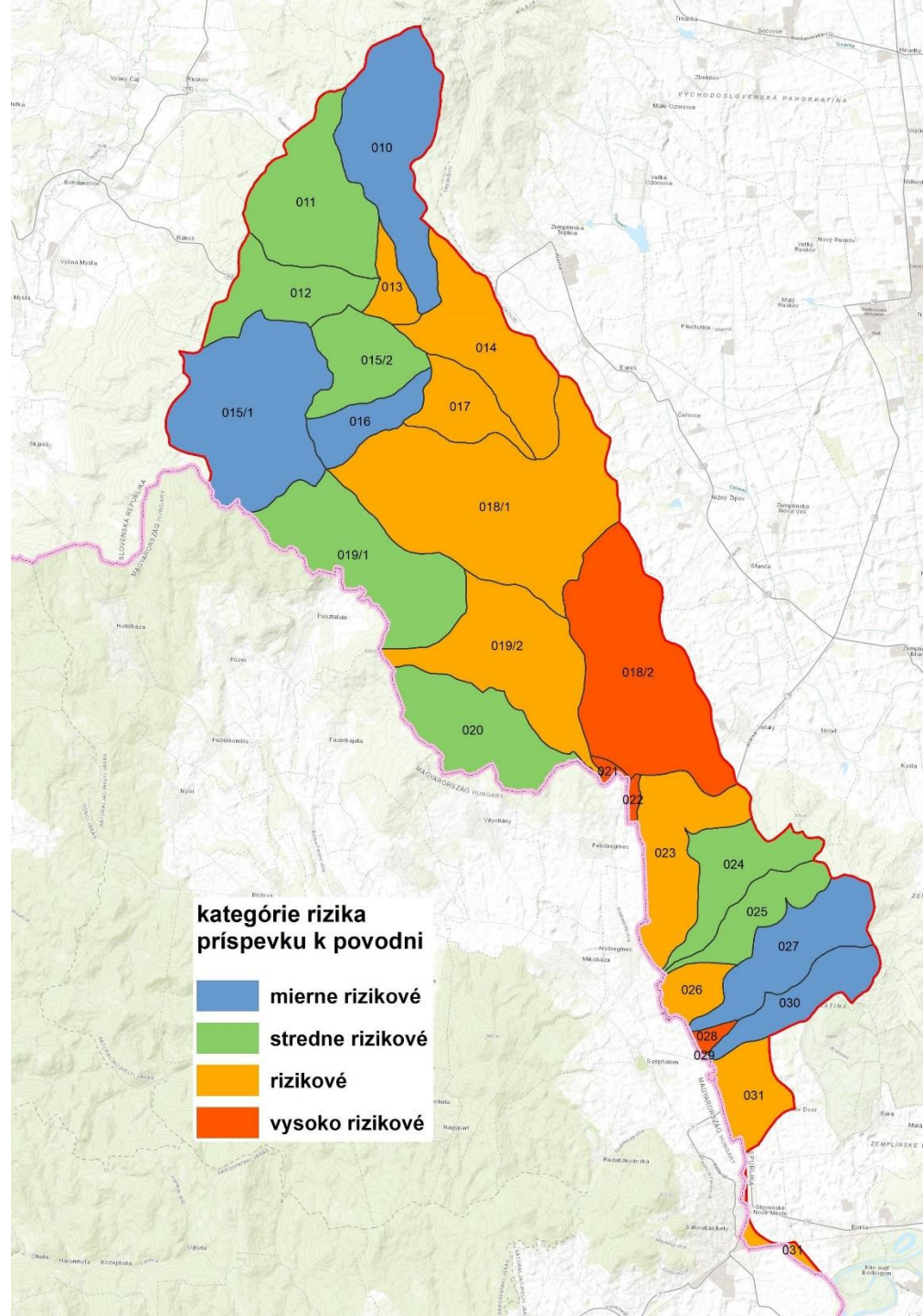
-  intravilán
-  ostatné
-  stredne ťažké pôdy - ľahšie (piesočnatohlinité)
-  stredne ťažké pôdy (hlinité)
-  ťažké pôdy (ilovitohlinité)
-  veľmi ťažké pôdy (ilovité, íly)

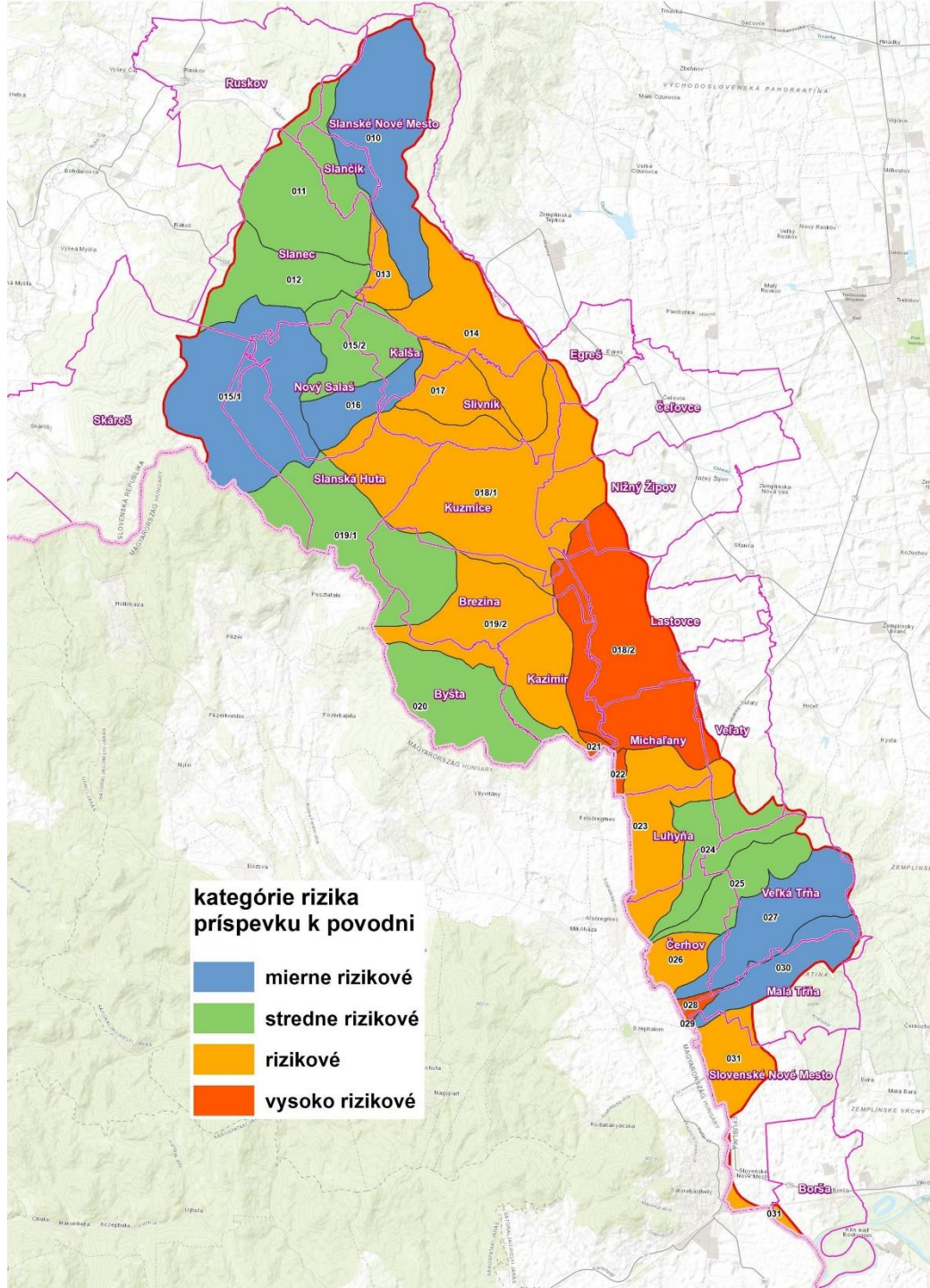




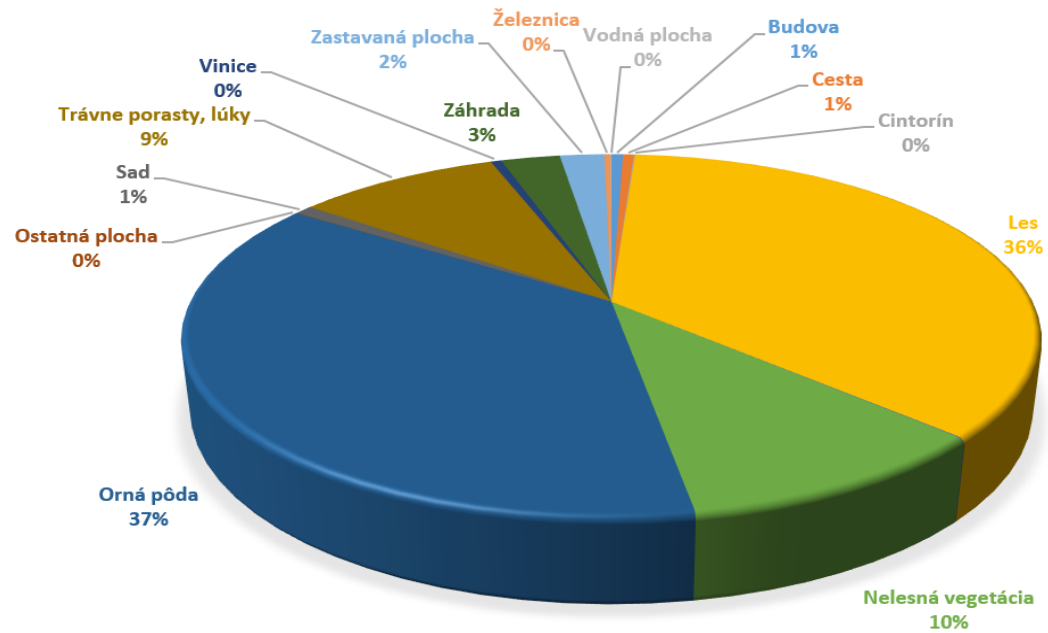






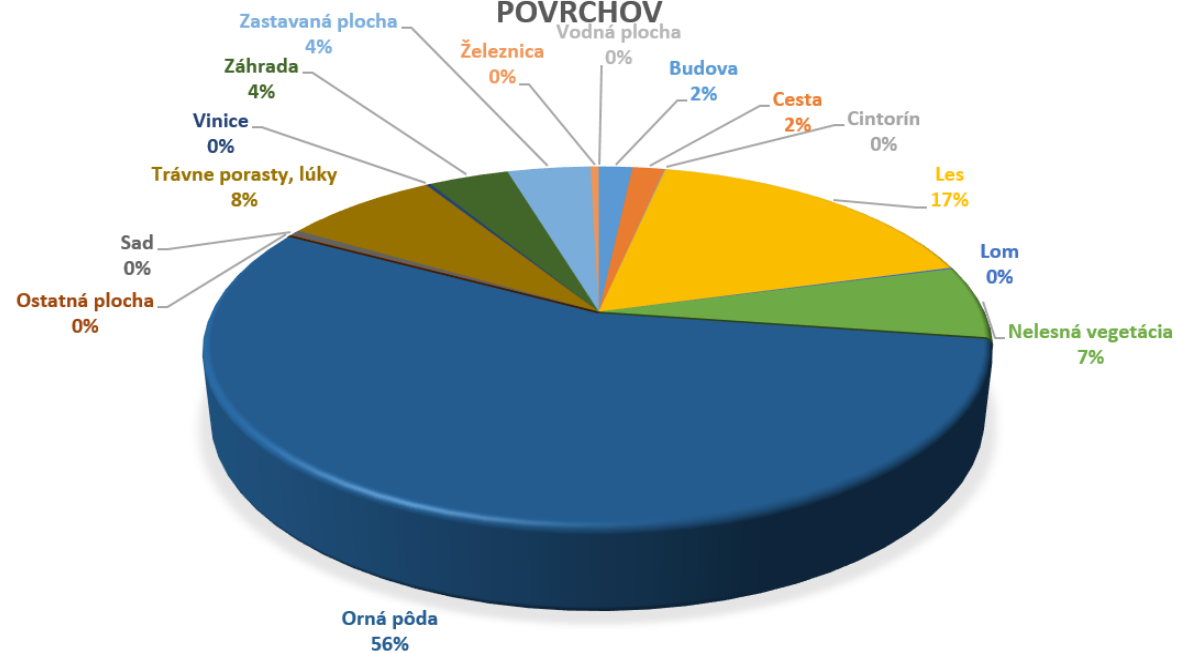


PERCENTUÁLNE ZASTÚPENIE DRUHOV POZEMKOV V POVODÍ ROŇAVY



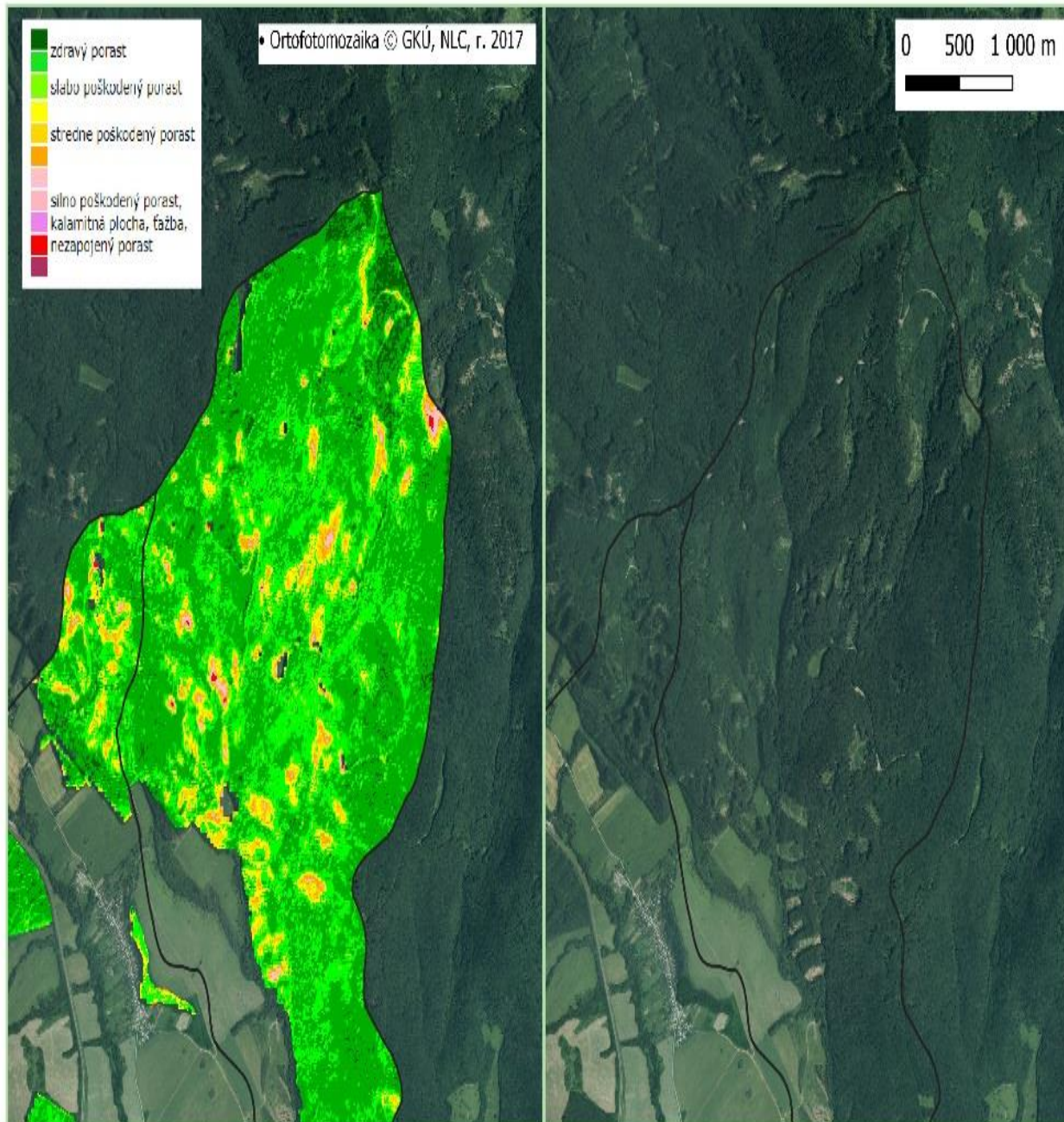
PERCENTUÁLNE ZASTÚPENIE ODTOKU Z RÔZNYCH TYPOV

POVRCHOV



KATEGORIZÁCIA MIKROPOVODÍ

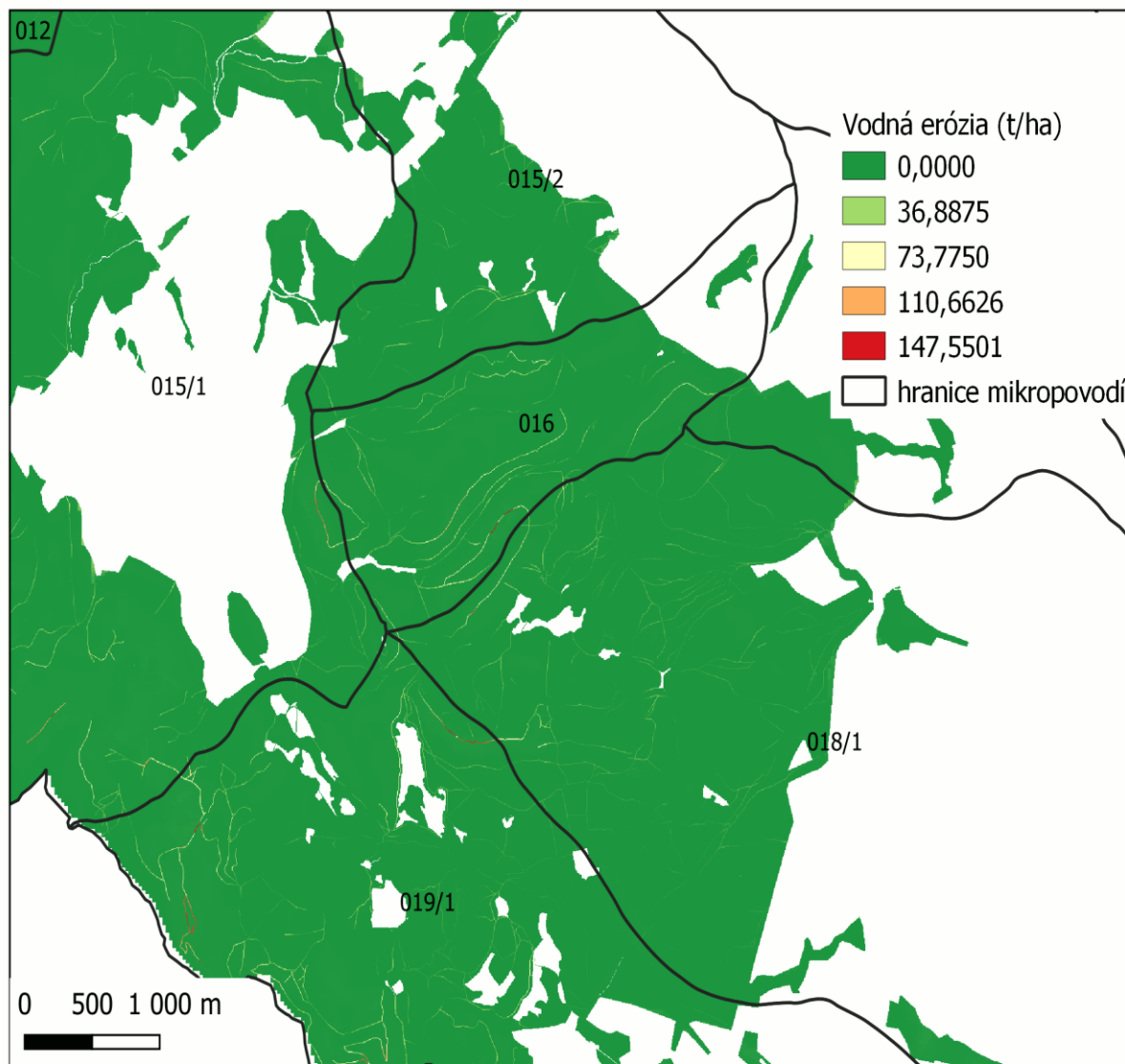




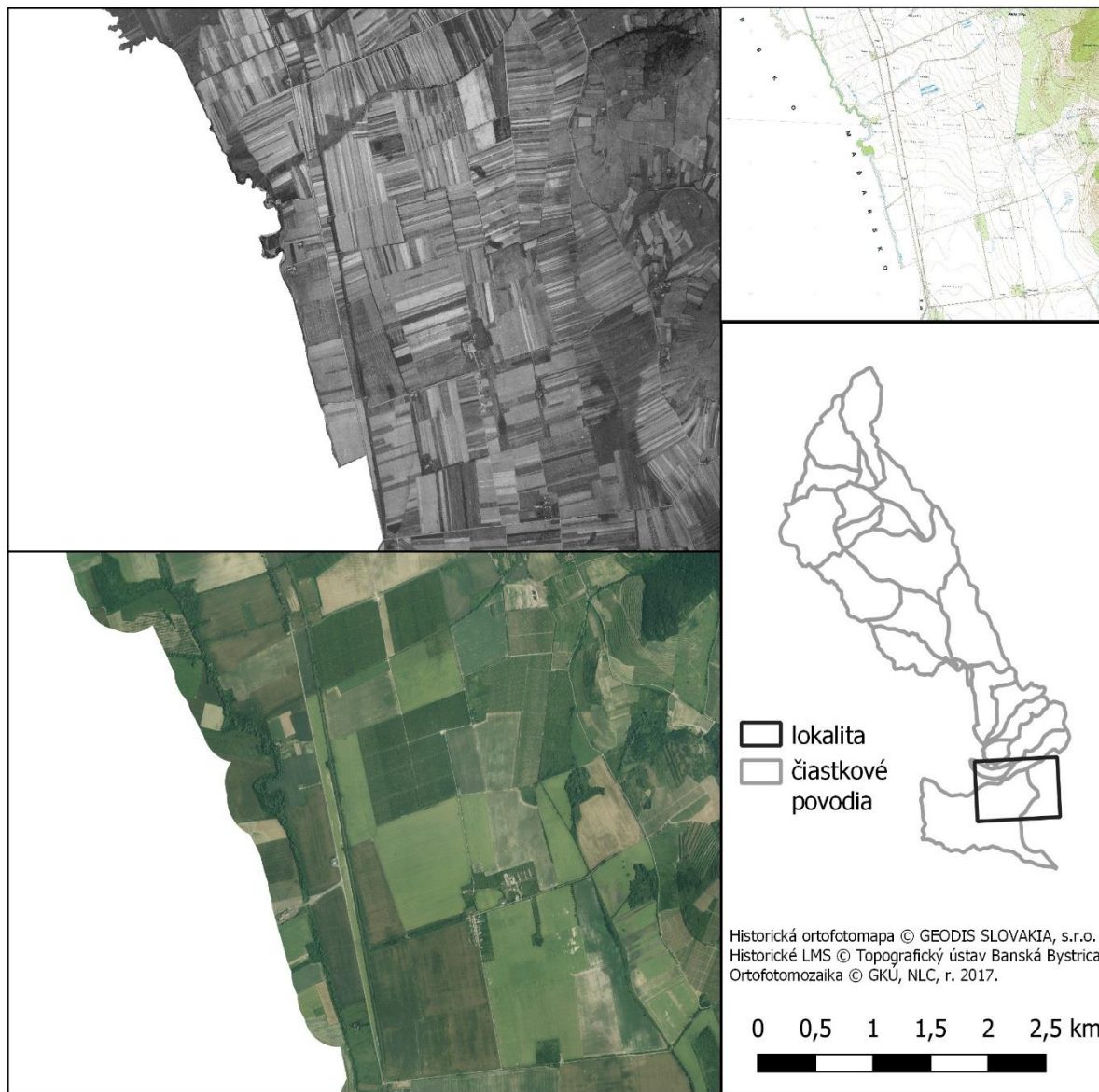
Porovnanie aktuálnej ortofotomapy s rastrom stavu lesných porastov



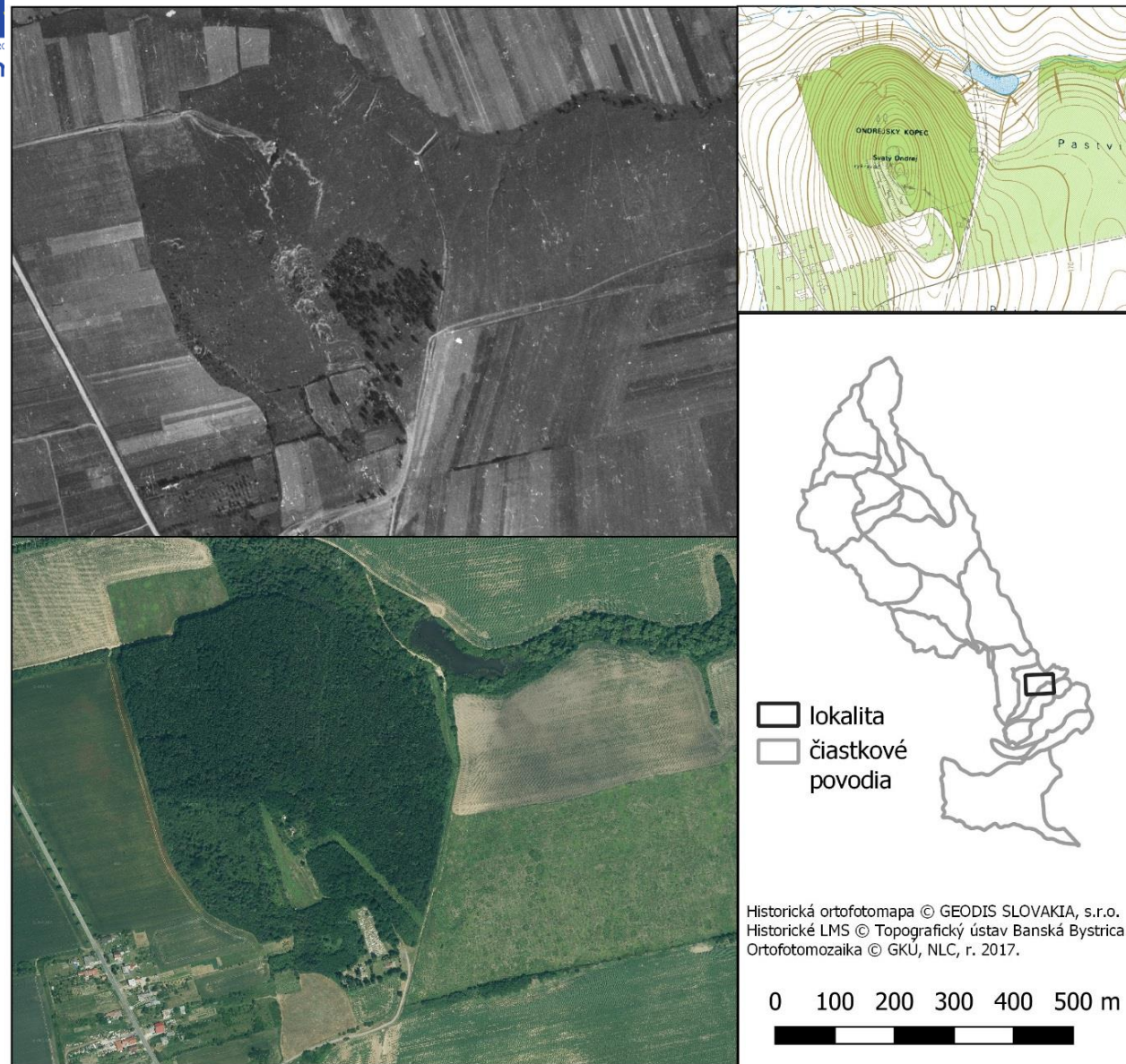
**Detail rastra
aktuálnej erózie
lesných pôd
v čiastkových
povodiach
Roňavy,
zobrazujúci vplyv
lesnej dopravnej
siete.**



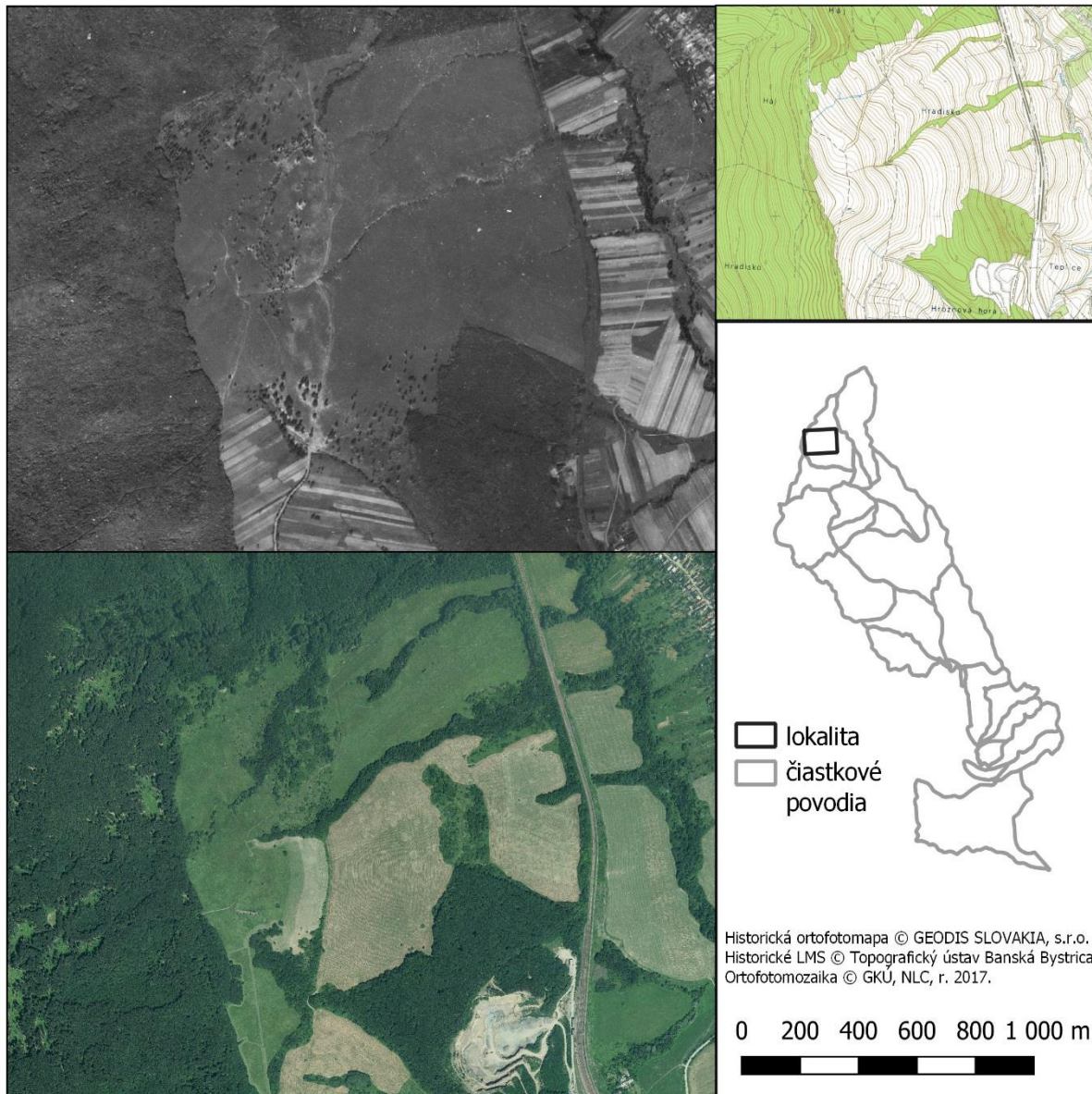
Zmena krajinnej štruktúry v povodí Roňavy, v okolí dolného toku medzi rokmi 1950 – 2019



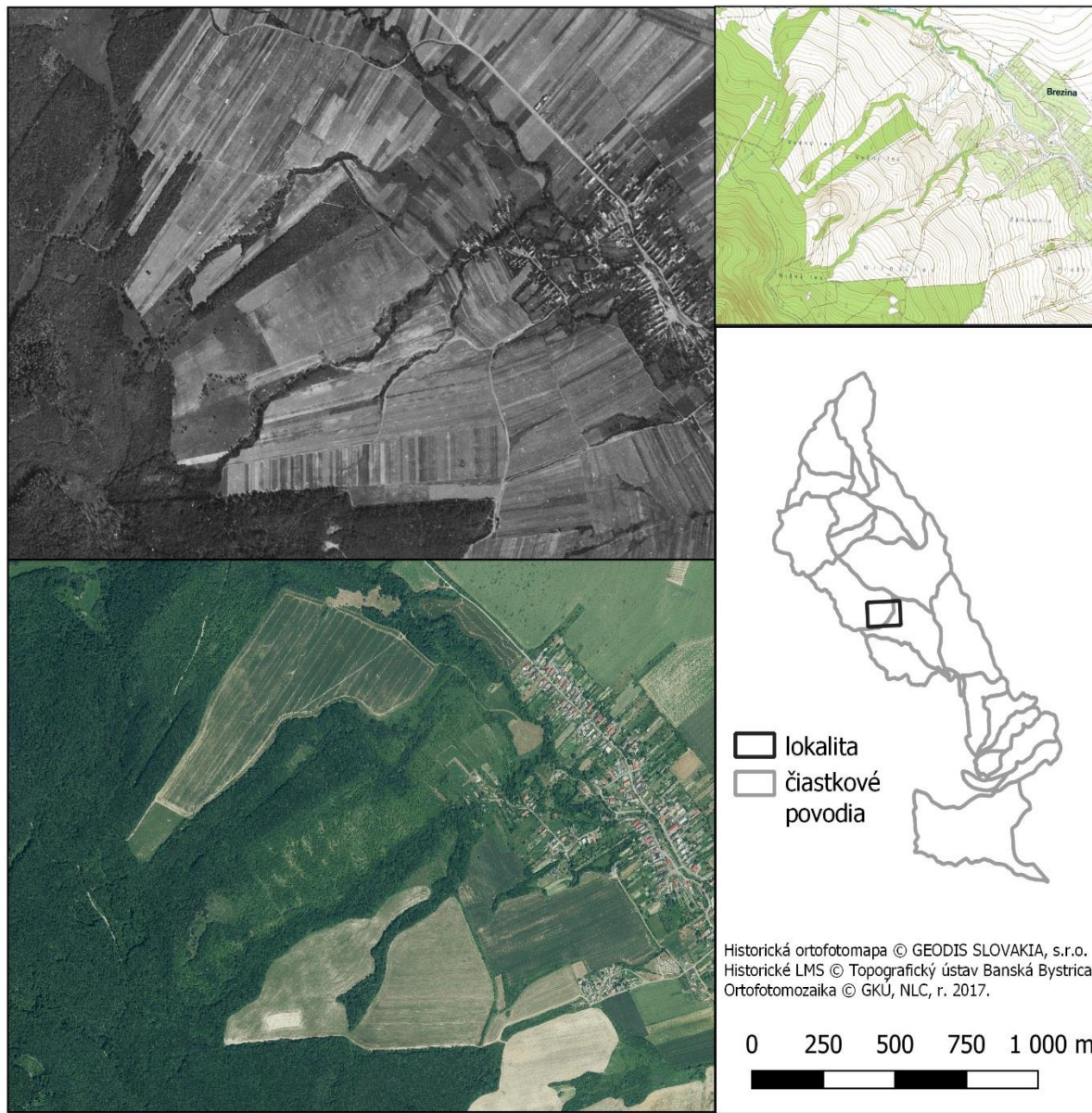
**Opúšťanie
a zalesňovanie
trvalých
trávných
porastov
severne od
obce Luhyňa
v období
1950 - 2019**



**Stabilizácia
v minulosti
eróziou
postihnutých
plôch líniovou,
najmä krovinou
vegetáciou.
Lokalita pri obci
Slančík.**



**Pustnutie
a postupné
zarastanie
opustenej
poľnohospodárskej
pôdy medzi rokmi
1950 – 2019,
západne od obce
Brezina.**



Ďakujem za Vašu pozornosť !

Jaroslav Tešliar a kolektív

Agentúra na podporu regionálneho rozvoja Košice n. o.

Strojárska 3

040 01 Košice

Tel.: +421 55 6822811

Mobil: +421 911729851

E mail: jaroslav.tesliar@arr.sk

